

SUBVENCIONADOS POR SU GOBIERNO

MAESTROS DE ESCUELA QUE PERCIPIEN EN PALMA 40.000 PESETAS MENSUALES EN LA ESCUELA SUECA, FUNDADA HACE 5 AÑOS EN LA «BOITE» DE UN HOTEL

Erik Schmidt es un escandinavo que hace años cambió el frío del norte por el sol del sur, que aunque

no siempre brilla, como ahora, tiene a la larga sus ventajas. Erik se estableció aquí con su familia—trece o catorce años atrás— y poco a poco fueron naciéndole hijos: niños suecos nacidos en Ma-

llorca. Estos hijos fueron, en realidad, los responsables de la creación de la Escuela Sueca de Palma. Hoy, cinco años después, Erik Schmidt es Director Administrativo de la Escuela y Presidente del Consejo de Padres de Familia que vigila su funcionamiento. Y en la escuela hay sesenta alumnos, el máximo que pueden aceptar por el momento.

De la historia de esta escuela se pueden aprender muchas cosas. Nos guste o no se desprenden noticias, de esta institución, que es preciso considerar.

—Cuando pusimos en práctica la idea de la Escuela—cuenta Erik—comparcieron seis alumnos, dos de ellos hijos míos. No tenemos local y el director del Hotel Jalmne I nos cedió por las mañanas el salón que por las noches se utiliza como «night club». Allí empezó todo...

Ahora la escuela está instalada en un chalet de la Bonanova, una antigua casa de verano. Una vieja casa llena de niños rubios.

—¿Qué se aprende aquí? —El equivalente a lo que en España se llama Educación General Básica y que abarca de los siete a los dieciséis años, en nuestro caso.

—¿Son válidos estos estudios en Suecia? —Totalmente válidos. La Escuela está subvencionada por el Estado sueco, es una de las escuelas oficiales en



ERIK SCHMIDT, FUNDADOR Y ACTUAL DIRECTOR DE LA ESCUELA SUECA.

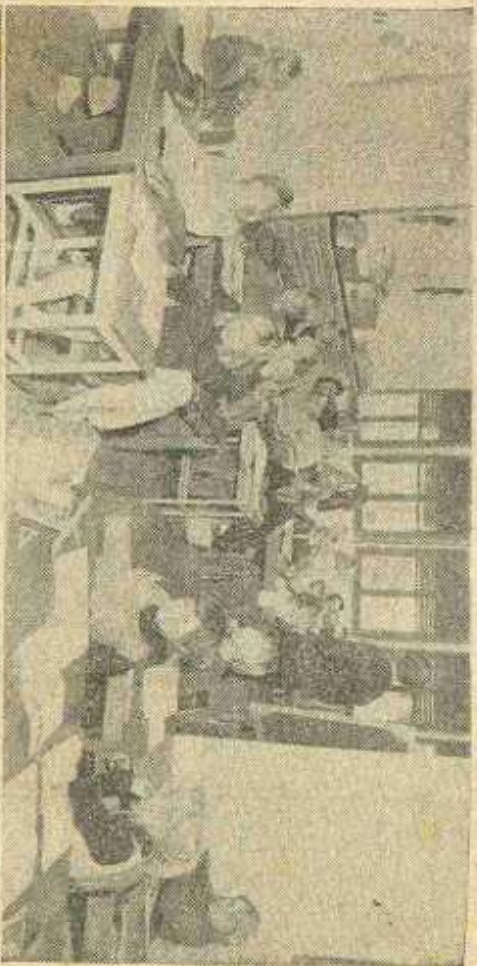
descontar una importante parte para impuestos...

—El Estado para el profesorado y el edificio, ¿y lo demás? —También recibimos material accesorio y libros de texto. Lo demás corre por cuenta de los padres de familia. Tenemos otros profesores, por horas, que pagan unos rosos, lo mismo que los seguros, gastos de mantenimiento, mobiliario, calefacción, electricidad, etc.

—¿Se estudia español? —Es obligado y de especial interés de los padres. Aparte los idiomas obligados en nuestro plan de Enseñanza, se dan clases de

al maestro y todavía más a medida que es mayor. En ciertas escuelas suecas los estudiantes han exigido y obtenido una parte de su campo de recreo para consumir drogas... Ven los internados piden habitaciones comunes para chico y chica, aunque esto todavía no se ha concedido.

—Aquí hay muchachos de quince y dieciséis años. ¿Hay drogas? —Lo vigilamos más de lo que haría falta. Esta es una escuela sueca a la española. Tenemos el sistema de enseñanza sueco, pero las costumbres y la forma de comportarse corresponden a



ES UNA ESCUELA SUECA A LA ESPAÑOLA.